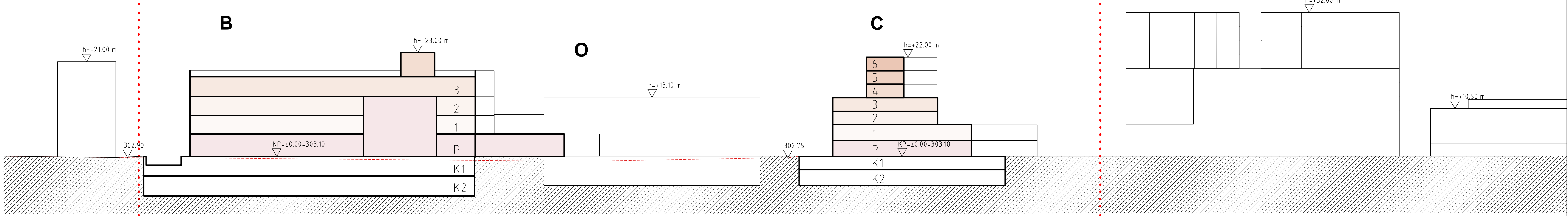
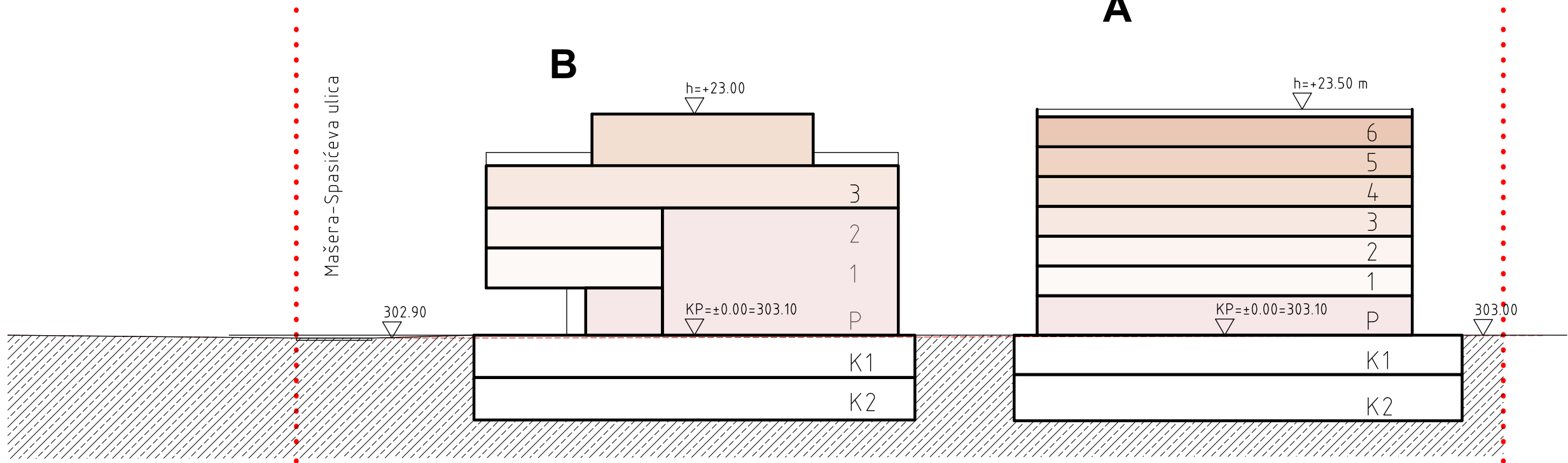


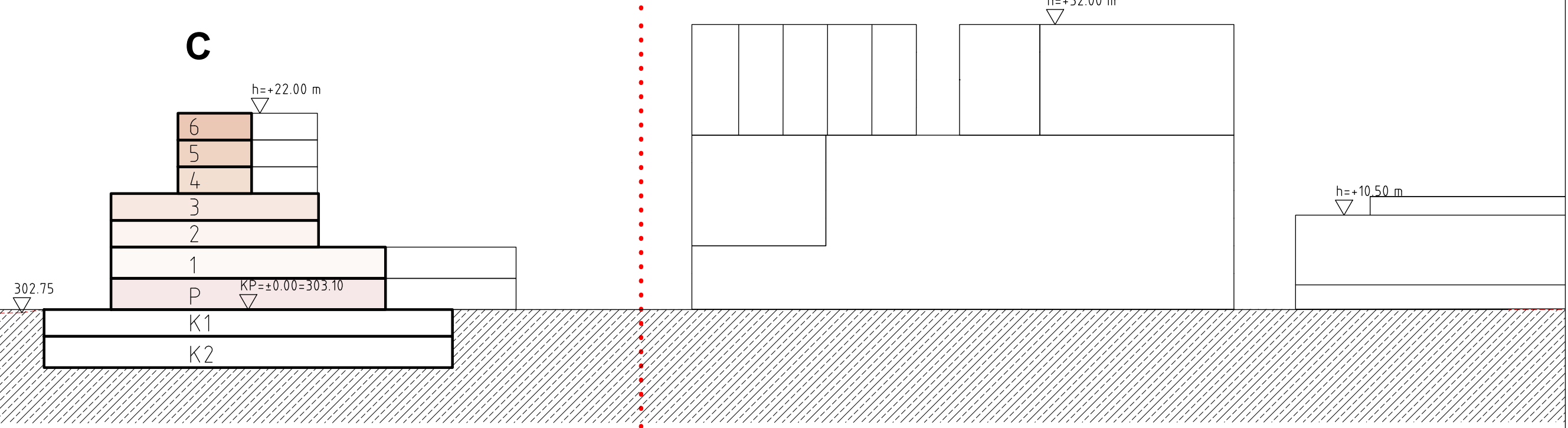
PREREZ A-A



PREREZ B-B



PREREZ C-C



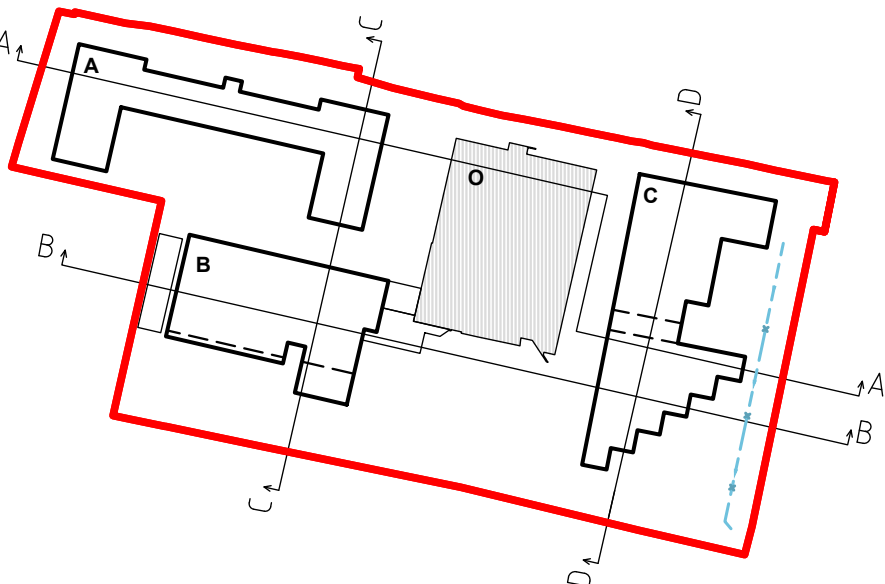
PREREZ D-D

načrtovana stavba v OPPN 374

OBČINSKI PODROBNI PROSTORSKI NAČRT 132
MED TOLSTOJEVO IN MAŠERA-SPASIČEVO - ZAHOD

LEGENDA:

- MEJA OBMOČJA OPPN
- GABARIT NAČRTOVANE STAVBE
- GABARIT OBSTOJEČE STAVBE
- TEREN
- LINIJA RAŠČENEGA TERENA
- OZNAKA STAVBE
- OZNAKA ETAŽE STAVBE
- KP=±0.00=308.60 KOTA FINALNEGA TLAKA V PRITLIČJU
- h=+23.50 m VIŠINA STAVBE



ŠABEC
KALAN
ŠABEC
mojca kalan šabec, s.p.
nacquetova ulica 16, ljubljana
ARHITEKTI

Številka naloge:	UP 21-010		
Investitor:	NAMA, d.d., SIQ Ljubljana, WLB, d.o.o., VIESTE, d.o.o., ALPEAKTIV, d.o.o., Marko Strle s.p., LABOD konfekcija, d.d., PRIVATINVEST, d.o.o.		
Vsebina risbe:	ZNAČILNI PREREZI IN POGLEDI		
Odg. vodja izdelave OPPN:	Mojca Kalan Šabec, u.d.i.a.	id.št.:	PA PPN ZAPS 0275
Sodelavci:	Jana Klemenčič, kom.inž.		
Datum izdelave načrta:	December 2023	Merilo:	1:500
Številka risbe:	4.5		