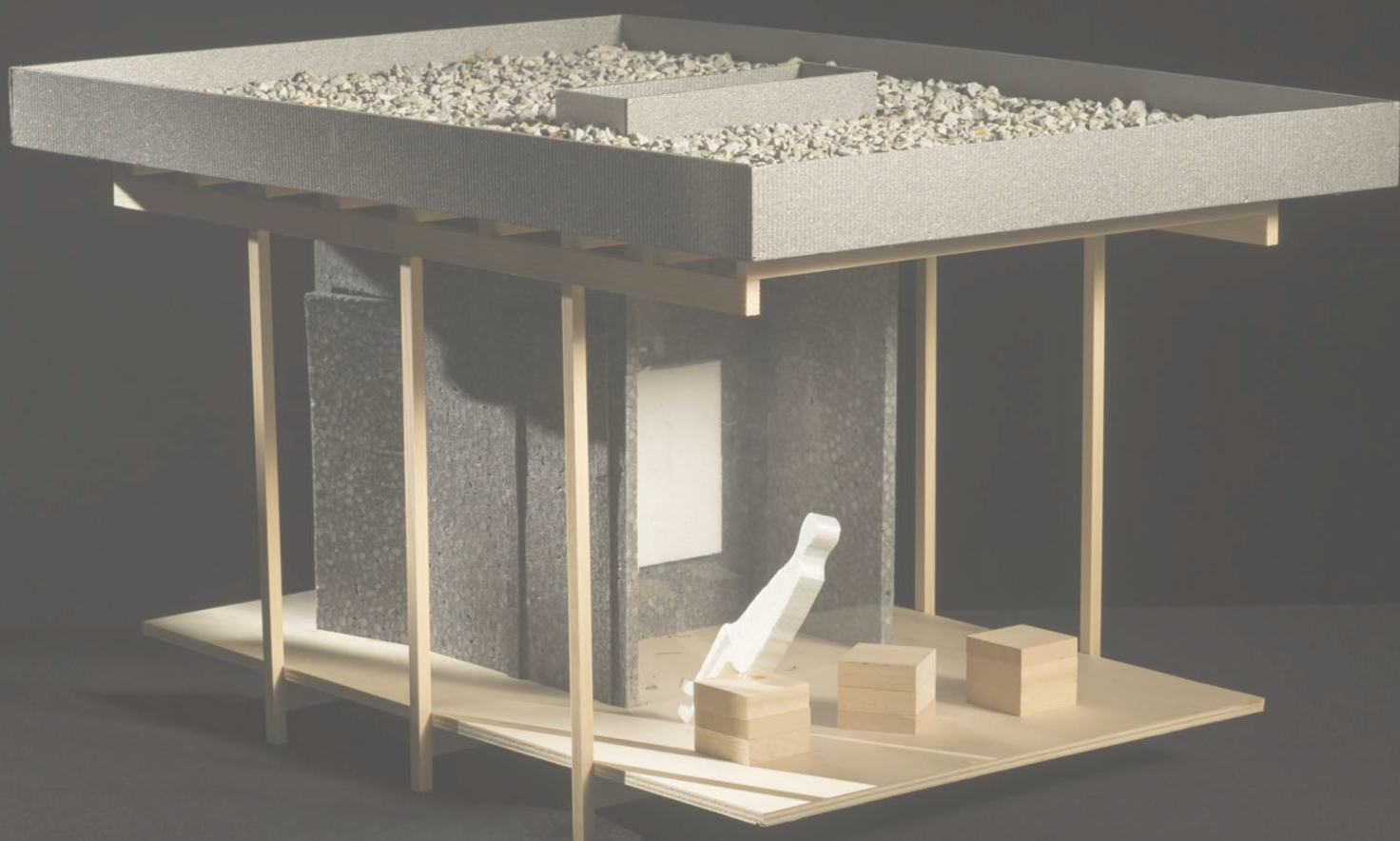


Univerza v Ljubljani
Fakulteta *za Arhitekturo*



ČEBELJI PAVILJON

Univerza v Ljubljani
Fakulteta za arhitekturo
Seminar Dešman

2016

avtorji: Urša Rot, Žana Kveder,
Donna Dreisiebner, David Groleger

ZASNOVA:

Čebelji paviljon je v osnovi razdeljen na dva dela: prostor za opazovalce in prostor za čebelnjak ter čebelarja. Prostor za čebele in prostor za čebelarja se nahajata v jedru, okoli katerega se pod streho ustvari krožni prostor za opazovalce. Atrij, oziroma prostor za čebele je po obodu zaprt z lesenimi deskami in eno steno iz pleksi stekla za opazovanje, odpira pa se navzgor skozi odprino v strehi, ki je dimenzij 85 x 155 cm. Prostor za čebelarja je pravtako po obodu zaprt z lesenimi deskami in eno steno iz pleksi stekla. Le ta pri obeh prostorih omogoča opazovalcem, da od blizu opazujejo čebele pri izletanju, ali čebelarja pri delu, obenem pa jih ne motijo.

FUNKCIONALNA ZASNOVA:

Objekt je v tlorisu pravokotnik dimenzij 6 x 4 m, z jedrom dimenzij 2,5 x 3,28 m okoli katerega je prostor namenjen opazovalcem. V jedro vodita dva vhoda, ena servisna, ki vodijo v atrij in ena, ki vodijo v prostor za čebelarja. V prostoru za čebelarja, kamor so panji obrnjeni z zadnjo stranjo, se nahaja več funkcionalnih odlagalnih površin in prostorov za orodje. Na zunanji strani panjev pa je naletna polica za čebele.

KONSTRUKCIJA:

Konstrukcija je temeljena s 6 točkovnimi betonskimi temelji (betonska cev $\varnothing = 40$ cm) na osni razdalji 1,50 m. Nanje se povezujoče nalegajo 3 HEA 200 profili po celotni dolžini, na katere je naloženih 6 gred dimenzij 10/18 cm. Na grede so prečno položene lesene deske dimenzij 12/2 cm. Jedro sestavlja 13 stebrov dimenzij 10/10 in lesene deske 12/2. Jedro ima na vsaki strani pleksi steklo dimenzij 238/314,4 mm, debeline 6-8 mm po celotni višini.

Pravokotno na zasteklitev so postavljeni dodatno izolirani čebelji AŽ-panji 8 kom (2x4), položeni na leseni podkonstrukciji nosilcev kvadratnega profila 10/10 cm, in naletno polico 170/84,5/2 cm. Stebri v jedru so iz masivnega macesnovega lesa, višine 3,24 m, pravokotnega profila 10/10 cm.

STREHA:

Streha je ravna, postavljena na 9 lesenih gred pravokotnega prereza 10/18 cm, na katerem je opaž iz lesenih desk, na njej se izvede ekstenzivna zazelenitev (Xerofloor) na predhodno položene zaščitne sloje:

- filtrska tkanina S Felt VS 140
- tesnilna folija FPO Sarnafil TS 77-18
- zaščitna TI XPS 5cm

Odkapni rob je obdelan s titan-cinkovo zaščiteno pločevino.

TLA IN STENE:

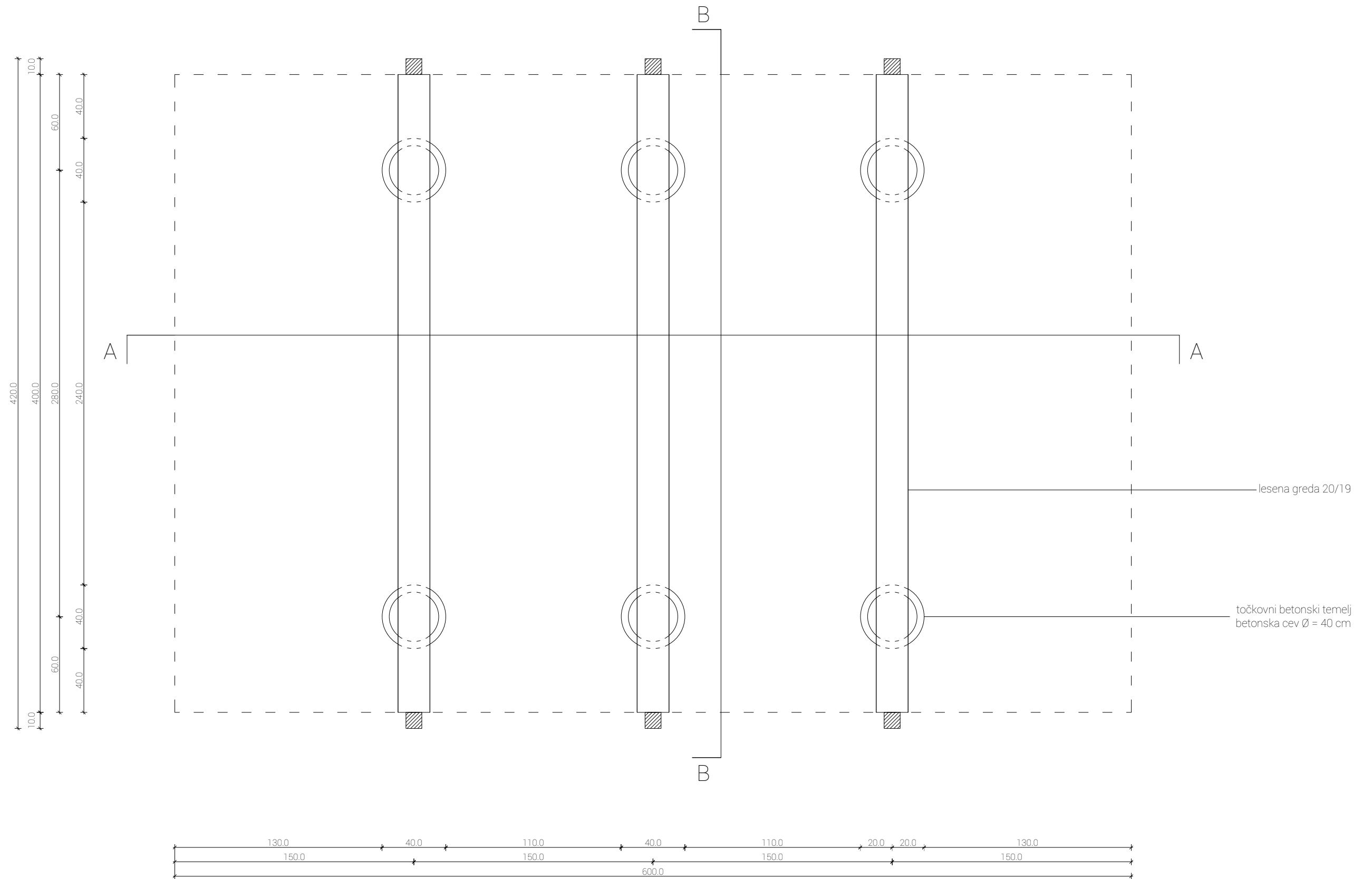
Tla in stene so obloženi z lesenimi masecnovimi pooblanimi deskami.

VRATA:

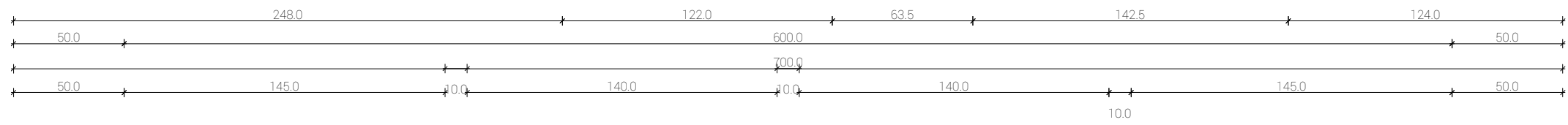
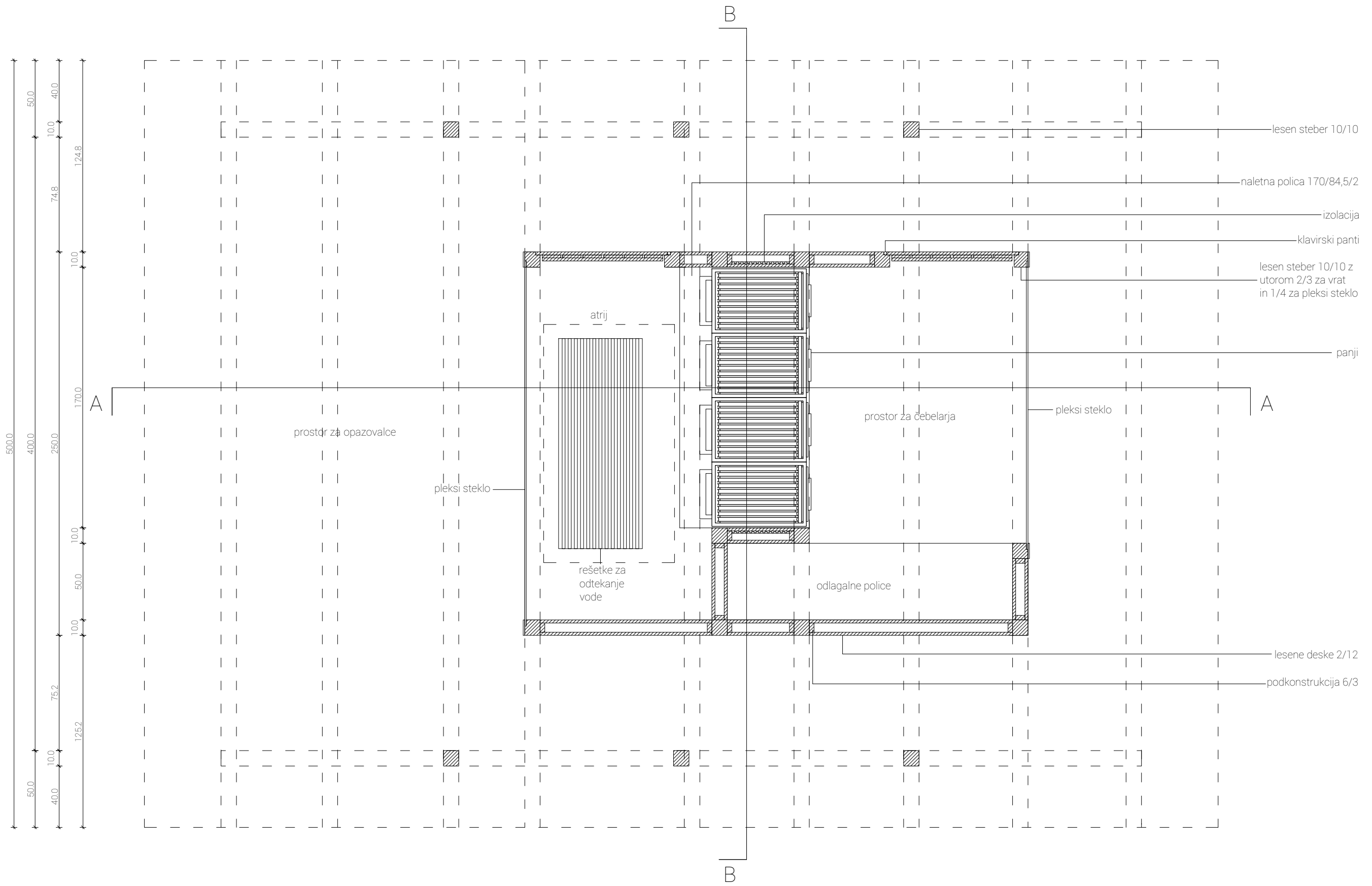
Vrata so sestavljena iz treh plasti pooblanih desk in sicer tako, da se na obeh straneh ujemejo z rastrom desk na fasadi. S klavirskimi panti so postavljena na stebra, ki sta del osnovne konstrukcije.

FINALIZACIJA:

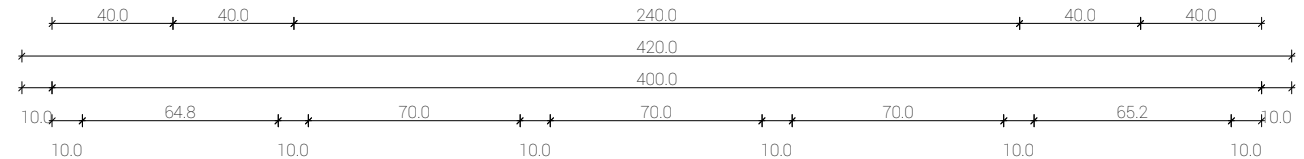
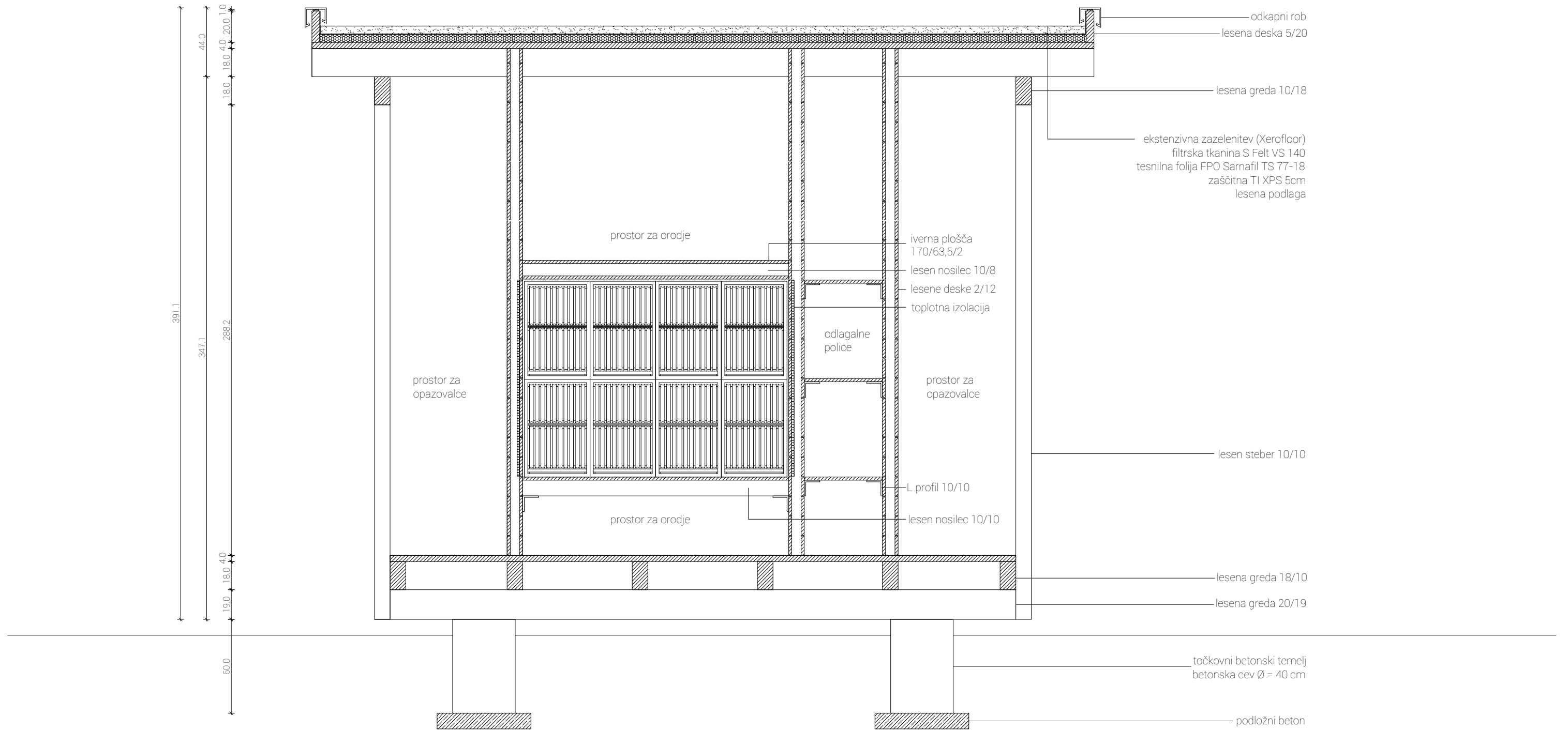
Celotna lesena konstrukcija ni posebej obdelana, pustimo jo, da posivi. Natančna izvedba se dogovori z izvajalcem!



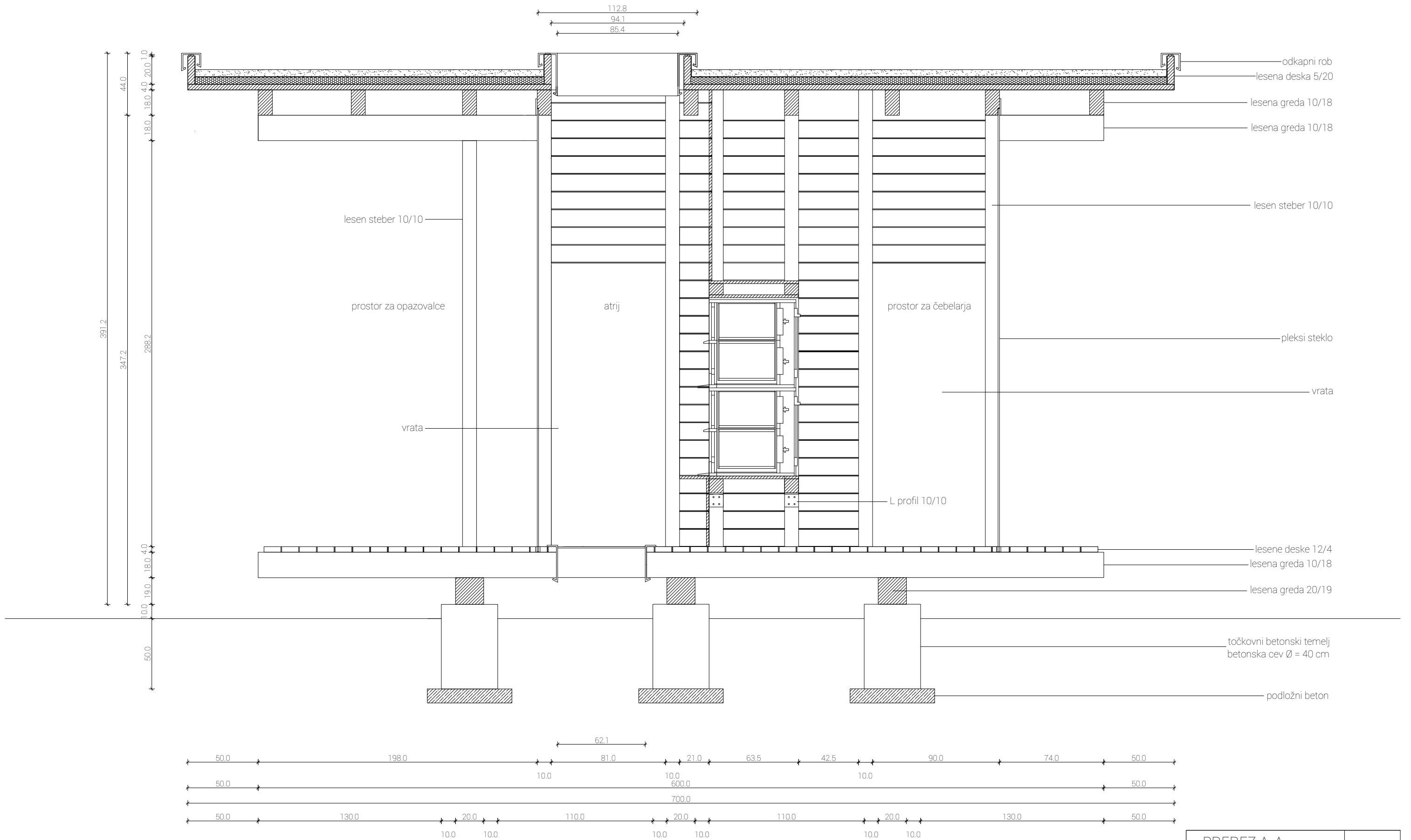
TLORIS TEMELJEV		MERILO 1:25
Idejna zasnova: Donna Dreisiebner, David Groleger, Žana Kveder, Urša Rot		
Načrti: Žana Kveder, Urša Rot		



TLORIS		MERILO 1:25
Idejna zasnova: Donna Dreisiebner, David Groleger, Žana Kveder, Urša Rot		
Načrti: Žana Kveder, Urša Rot		



PREREZ B-B		MERILO 1:25
Idejna zasnova: Donna Dreisiebner, David Groleger, Žana Kveder, Urša Rot		
Načrti: Žana Kveder, Urša Rot		



PREREZ A-A		MERILO 1:25
Idejna zasnova: Donna Dreisiebner, David Groleger, Žana Kveder, Urša Rot		
Načrti: Žana Kveder, Urša Rot		