



Mestna občina
Ljubljana



Potniški center Ljubljana (PCL)

Prometna ureditev

Rok Avsec, ELEA iC d.o.o.

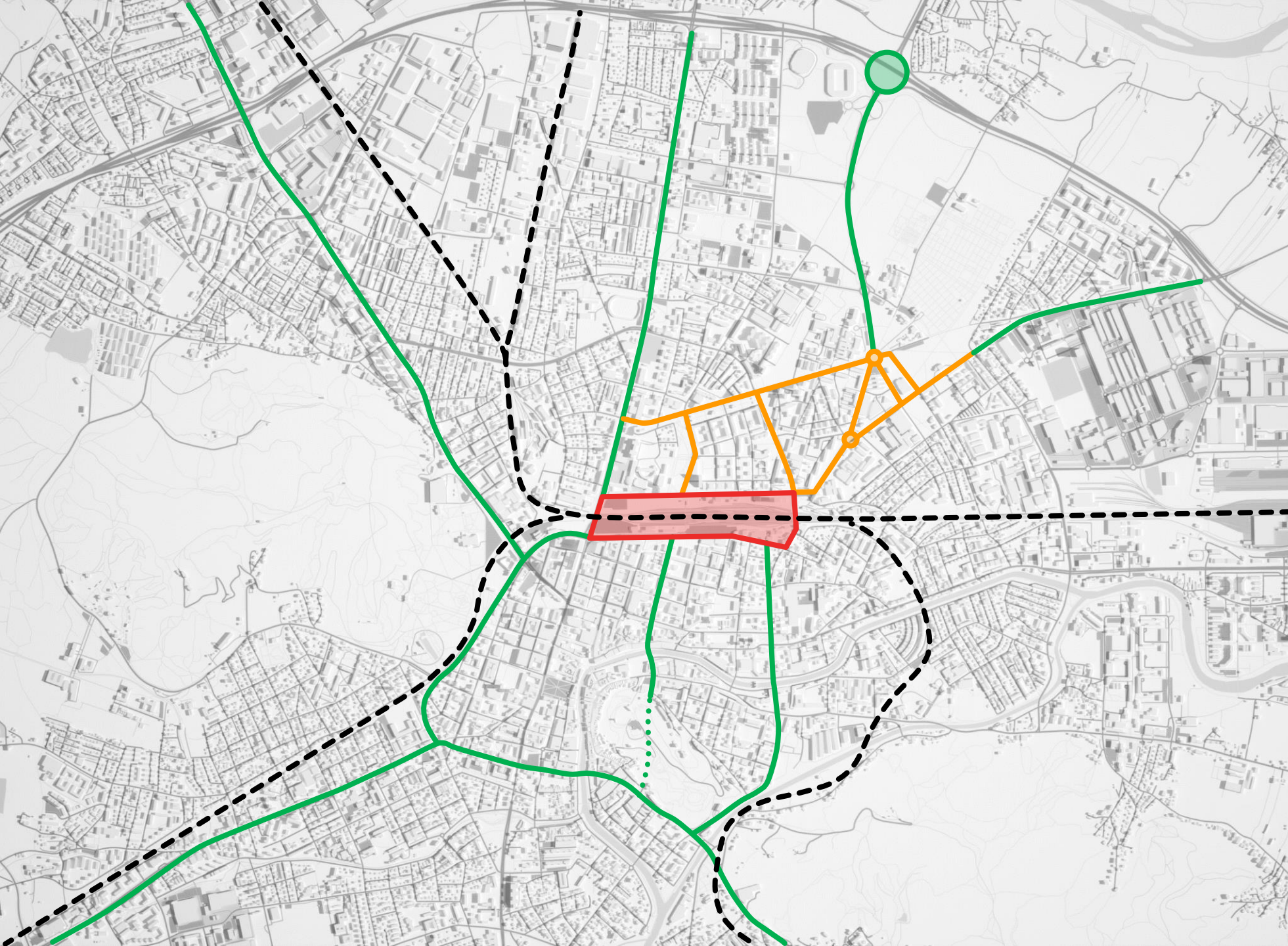
Marko Fatur, LUZ d.d.





Boštjan Račič, KRAJINARIS d.o.o.

mag. Simon Detellbach, UL FGG, PTI

Peter Horvat, LPP d.o.o.

10. oktober 2023



-  PCL
-  Obodne ceste PCL
-  Glavne vpadne ceste
-  Regionalne žel. proge



Podvoz Dunajska cesta

Investitor: DRSI
Projektant: Tiring, Elea iC



EMONIKA Sever

Investitor: Mendota Invest
Projektant: Mixity, Elea iC



Avtobusna postaja Ljubljana

Investitor: SŽ
Projektant: Bevk Perović



Vilharia

Investitor: Corwin
Projektant: SHL, Elea iC



Podvoz Šmartinska

Investitor: DRSI
Projektant: Tiring, Elea iC



Cestni obroč PCL

Investitor: MOL
Projektant: Elea iC, LUZ



EMONIKA Jug

Investitor: Mendota Invest
Projektant: Mixity, Elea iC



Železniška postaja Ljubljana

Investitor: DRSI
Projektant: Elea iC, Sadar+Vuga



„Sodna palača“



Center vodenja prometa

Investitor: DRSI



Stolpnica Masarykova

Investitor: Corwin
Projektant: Snøhetta, Protim RP, Elea iC



Avtobusna postaja Masarykova

Investitor: SŽ
Projektant: Bevk Perović

Postajališče mestnih linij
UM: 4+4 (L=20 m)

Večnamenska niša
UM: 6 (L=15 m)

Večnamenska niša
UM: 3 (L=20 m)

Postajališče mes. linij
UM: 2 (L=20 m)

Postajališče mes. linij
UM: 1 (L=20 m)

AP Ljubljana
PM: 30 (L=15 m)

AP Masarykova
PM: 12 (L=15 m)

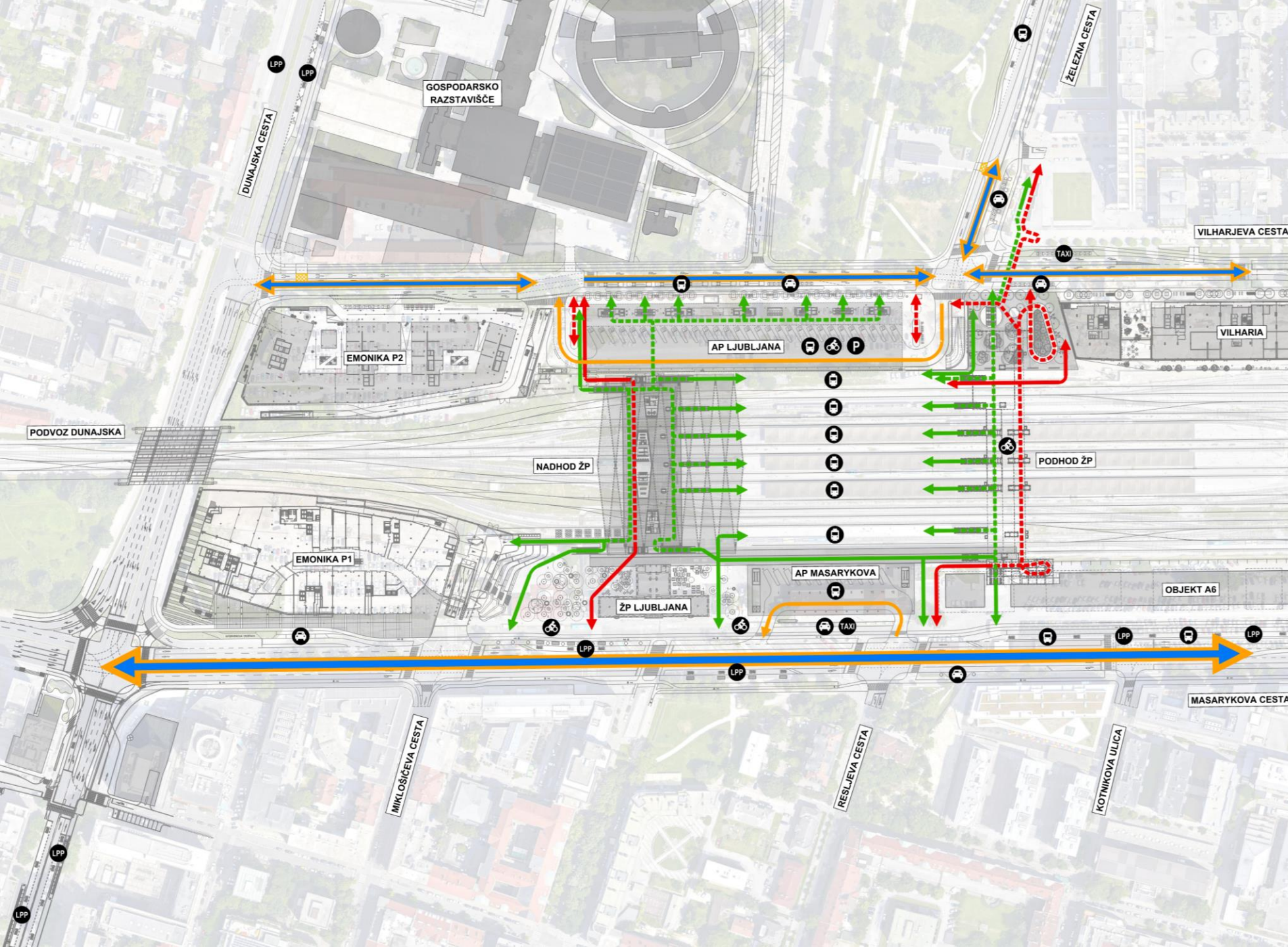
Postajališče mestnih linij
UM: 4+4 (L=20 m)

Postajališče mestnih linij
UM: 3+4 (L=20 m)

Večnamenska niša
UM: 10 (L=20 m) / 13 (L=15 m)

Postajališče mestnih linij
UM: 2+2 (L=20 m)





- PM za kolesa
- Žel. peroni
- Avtobusna postaja (postajališče)
- Drop-off
- Postajališče LPP
- PM za TAXI vozila
- PM za osebna vozila

- Poti pešcev (nivo 0)
- Poti pešcev (nivo ±1)
- Tokovi kolesarjev (nivo 0)
- Tokovi kolesarjev (nivo ±1)
- Tokovi JPP
- Tokovi motornega prometa



Bežigrad

Bežigrad

Ljubljana

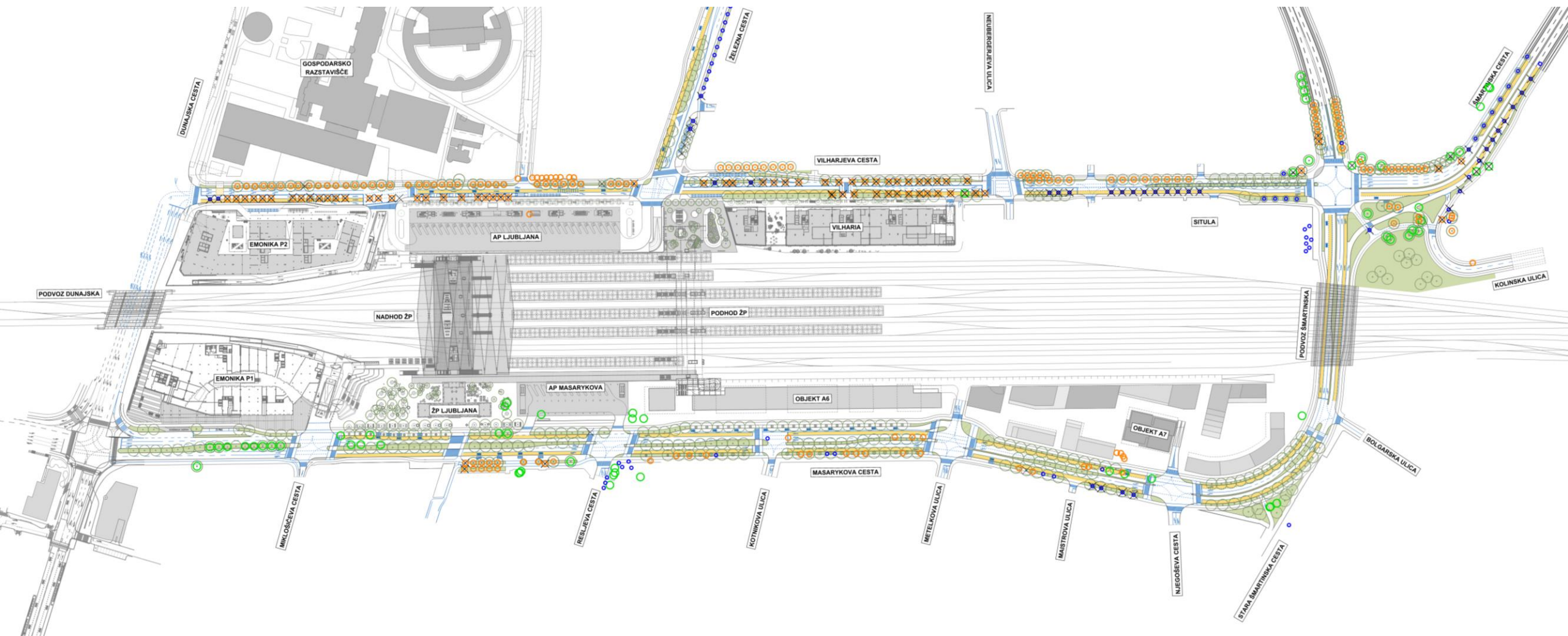
Line	Destination	Platform
1
2
3
4
5
6
7
8
9
10

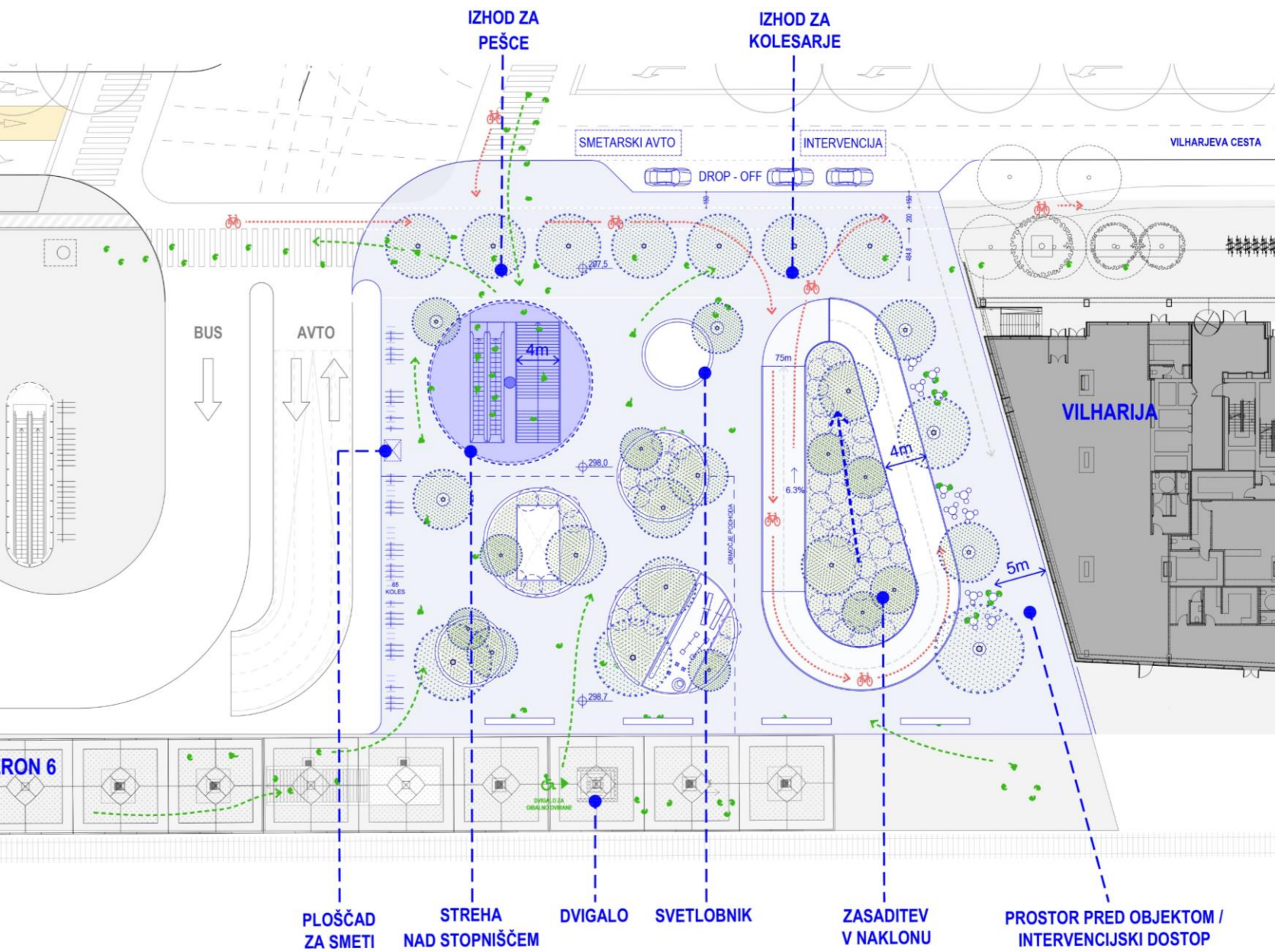
SADAR
VUGA

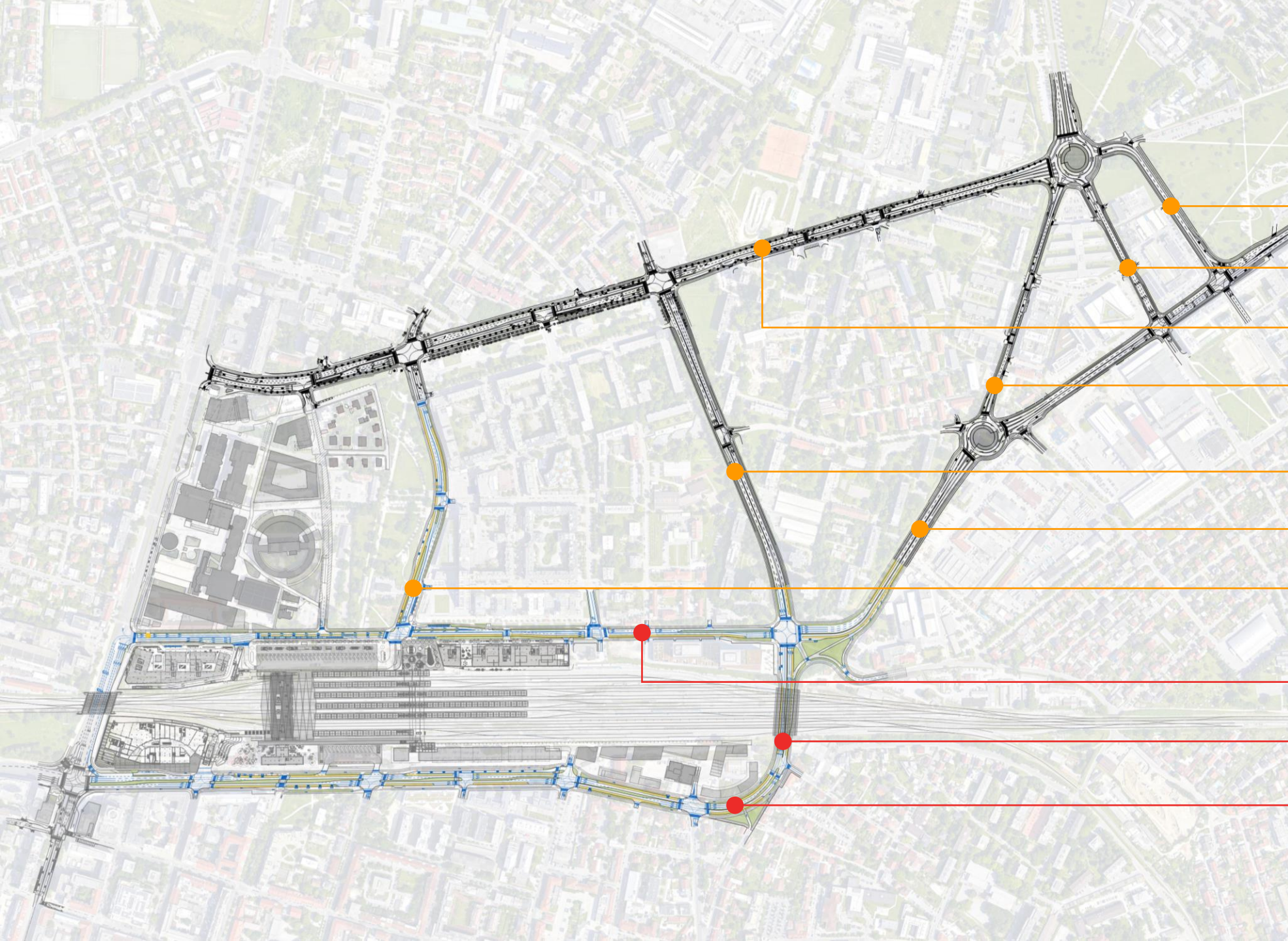


ELFA









Pokopališka cesta

Flajšmanova cesta

Linhartova cesta

Savska cesta

Topniška cesta

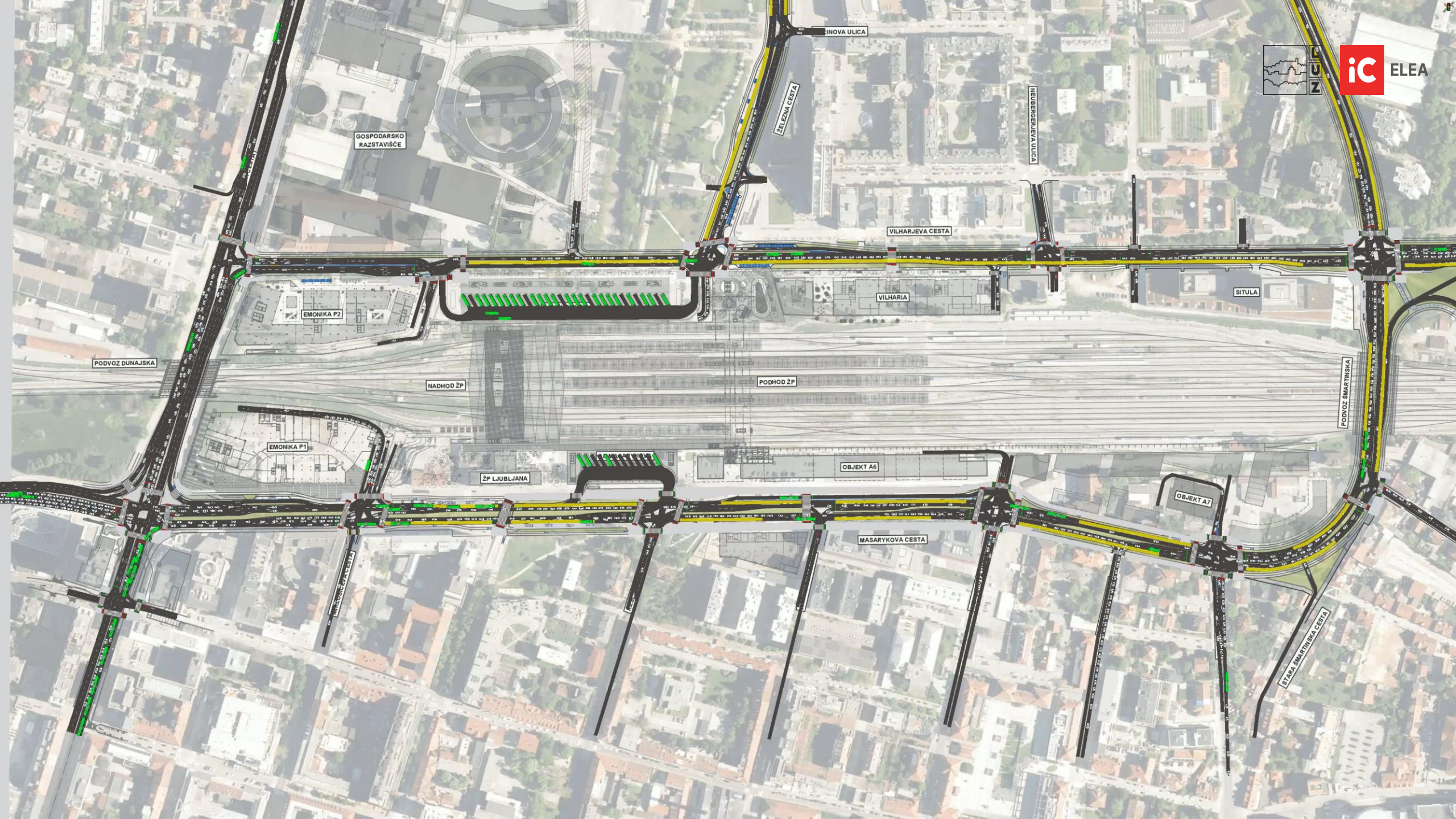
Šmartinska cesta

Železna cesta

Vilharjeva cesta

Šmartinska cesta

Trg OF in
Masarykova cesta



GOSPODARSKO
RAZSTAVIŠČE

SINOVALICA

ZELCNA CESTA

NEUBERGNEVA ULICA

VILHARJEVA CESTA

VILHARIA

SITULA

PODVOZ DUNAJSKA

NADHOD ZP

PODVOZ ZP

EMONIKA P1

ZP LJUBLJANA

OBJEKT A6

OBJEKT A7

PODVOZ SMARTINSKA

MASARYKOVA CESTA

TRUSKOVNA CESTA

STARA SMARTINSKA CESTA



Naziv projekta: REKONSTRUKCIJA RONDŽOJA ŽALE	
Vrsta projekta: EP - objektni projekt	
Vrsta nacrta: 2. NACRT GRADNENJA KONSTRUKCIJE	
Naziv: NACRT CESTE	
Vrsta nacrta: PREGLEDNA SITUACIJA	
Datum: avgust 2013	
Št. projekta: BR 192/213	
Št. nacrta: BR 192/213-EP	
Št. lista: 1:2000	

Projektna skupina

ŽP LJ NADHOD IN PODHOD
ZAHODNA IN VZHODNA PLAZA

TIRING d.o.o.

ELEA iC d.o.o.

SADAR+VUGA



PROMETNA IN KOMUNALNA
UREDITEV

ELEA iC d.o.o.

LUZ d.d.

KRAJINARIS d.o.o.

UL FGG, PTI



AP LJ AVTOBUSNA POSTAJA
ŽELEZNIŠKA PLAZA

Bevk Perović arhitekti d.o.o.

bevk perović arhitekti