



UČNI ČEBELNJAK
Seminar Dešman

avtorice: Staša Gašić, Bernarda Rijavec,
Teja Kralj, Marisa Grnjak, Ines Hidič

ZASNOVA:



Objekt je postavljen v dano okolje tako, da je lociran na uravnanem ozemlju. V zasnovo je vključen le objekt in ne njegova okoliška ureditev.

Učni čebelji paviljon je v osnovi razdeljen na dva enaka dela: prostor za opazovalce in prostor za čebelnjak ter čebelarja. Med prostoroma je zasteklitev, ki obiskovalcem omogoča varen pogled proti panjev, na izletavanje čebel ter interakcijo s čebelarjem, ki jim v ločenem prostoru prikazuje delovanje čebelnjaka, hkrati pa je njegovo delo in življenje čebel nemoteno.

FUNKCIONALNA ZASNOVA:

Objekt je v tlorisu pravokotnik dimenzij 3,82 x 4,14 m in ima dva ločena vhoda. Manjši vhod skozi vrata, ki se zaprejo vodi v prostor za čebelarja. Tu se nahaja odlagalni pult in centrifuga in notranja stran panjev. Na zunanji strani panjev pa je naletna polica za čebele. Pri vhodu za obiskovalce je odprta celotna stranica in omogoča dostop tudi večji skupini ljudi. Pri obeh vhodih sta na tleh postavljeni kamniti stopnički, ki omogočata dostop na dvignjen paviljon.

KONSTRUKCIJA:

Konstrukcija je temeljena s 6 točkovnimi betonskimi temelji (betonska cev $\varnothing = 40$ cm) na osni razdalji 1,67 m. Nanje se povezujoče nalegajo 3 HEA 200 profili po celotni dolžini, ki podpirajo leseno konstrukcijo 2x4-ih gred pravokotnega profila 10/16 cm za vsak prostor. Prostora po celotni površini predeljuje pleksi steklo debeline 6-8mm.

Pravokotno na predelno zasteklitev so postavljeni dodatno izolirani čebelji AŽ-panji 8 kom (2x4), položeni na leseni podkonstrukciji nosilcev kvadratnega profila 10/10 cm.

Leseni stebri višine 2,52 m, pravokotnega profila 10/18 cm si po tlorisu vzporedno sledijo na osni razdalji 0,60 m.

STREHA:

Streha je ravna, postavljena na 8 lesenih gred pravokotnega prereza 10/18 cm, na njej se izvede ekstenzivna zazelenitev (Xerofloor) na predhodno položene zaščitne sloje:

- filtrska tkanina S Felt VS 140
- tesnilna folija FPO Sarnafil TS 77-18
- zaščitna TI XPS 5cm

Odkapni rob je obdelan s titan-cinkovo zaščiteno pločevino.

TLA IN STENE:

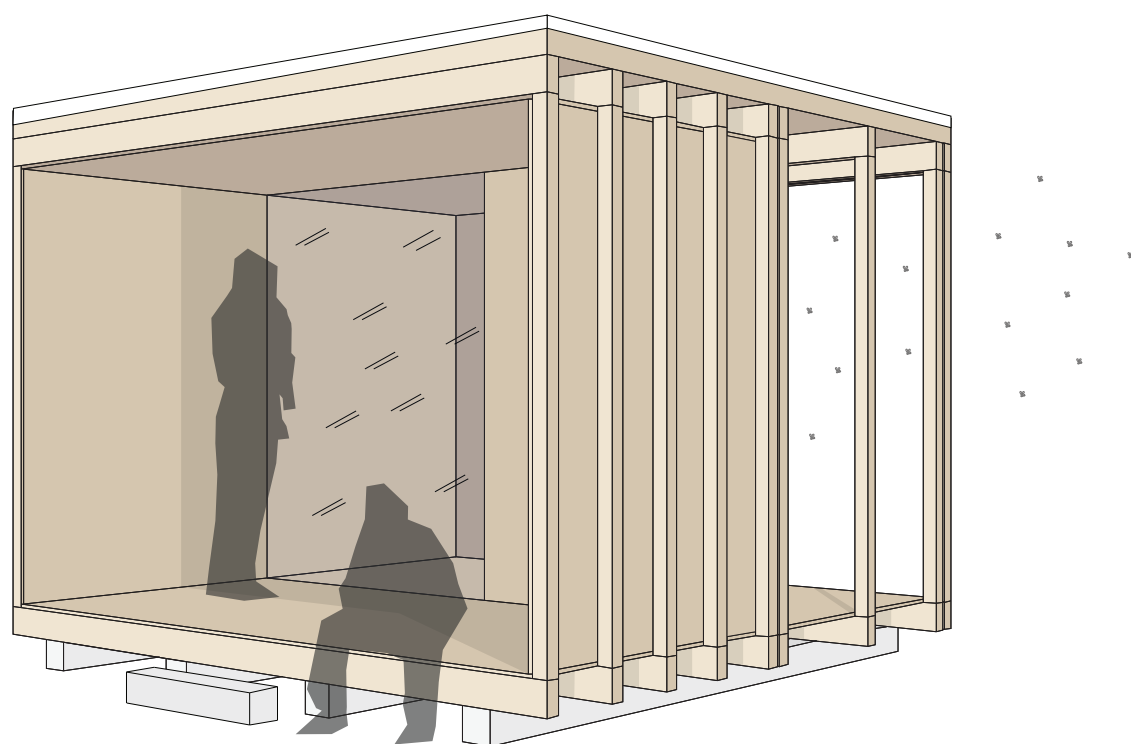
Tla in stene so obloženi z lesenimi pooblanimi deskami.

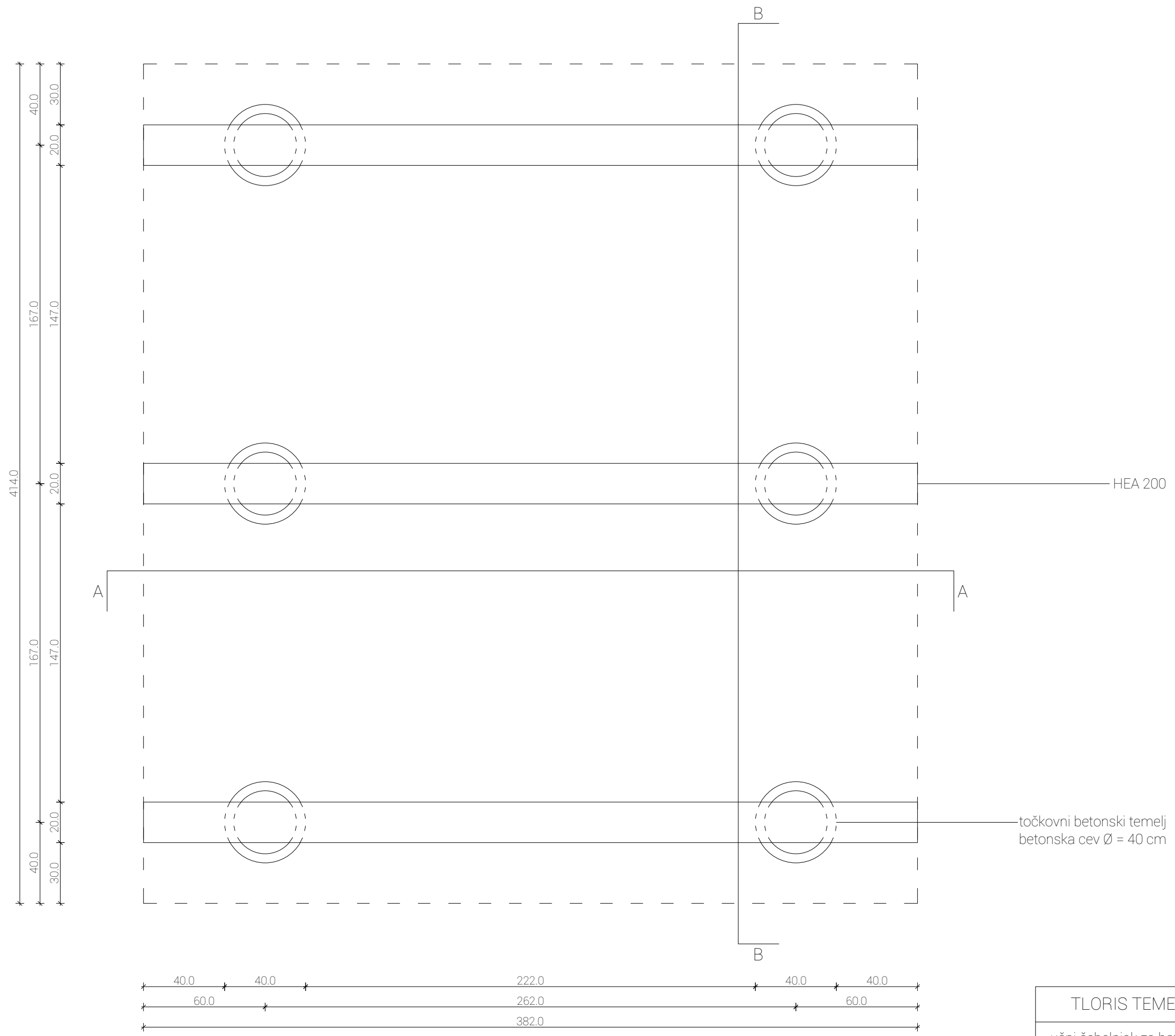
VRATA:

Vrata so sestavljena iz treh plasti pooblanih desk in sicer tako, da se na obeh straneh ujemejo z rastrom desk na fasadi. S klavirskimi panti so postavljena na stebra, ki sta del osnovne konstrukcije.

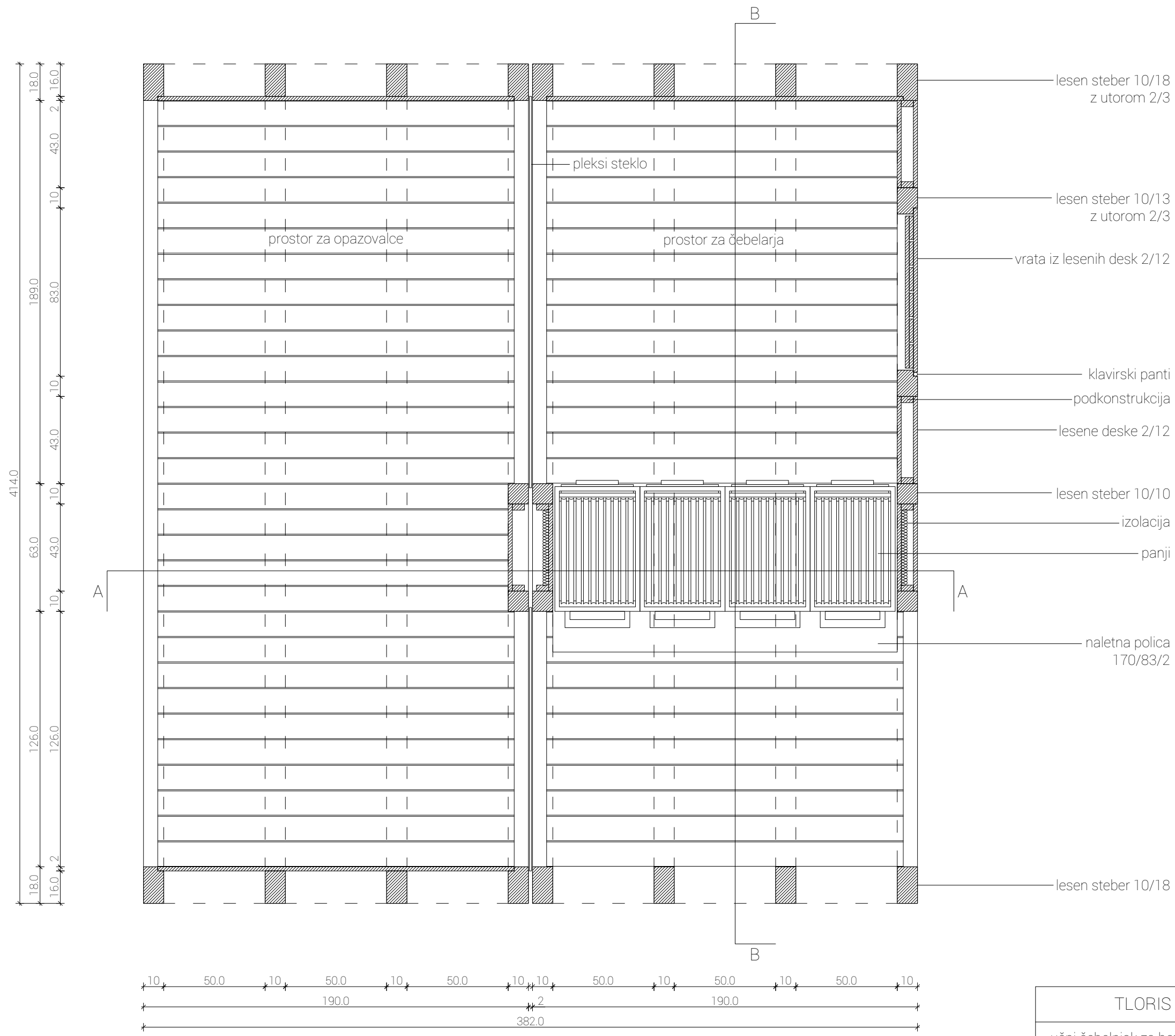
FINALIZACIJA:

Celotna lesena konstrukcija ni posebej obdelana, pustimo jo, da posivi.





TLORIS TEMELJEV		MERILO 1:20
učni čebelnjak za botanični vrt		
Staša Gašić, Bernarda Rijavec, Teja Kralj, Marisa Grnjak, Ines Hidič		



leseni steber 10/18
z utorom 2/3

leseni steber 10/13
z utorom 2/3

vrata iz lesenih desk 2/12

klavirski panti

podkonstrukcija

lesene deske 2/12

leseni steber 10/10

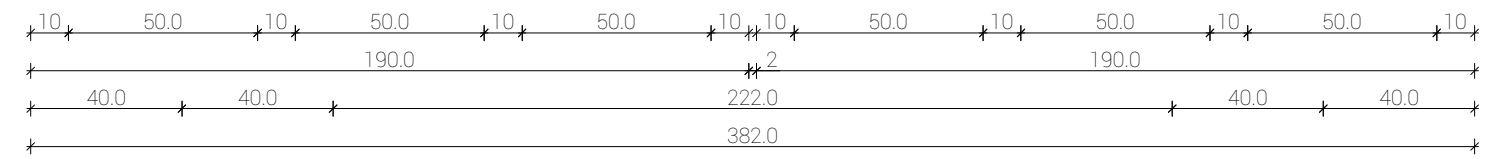
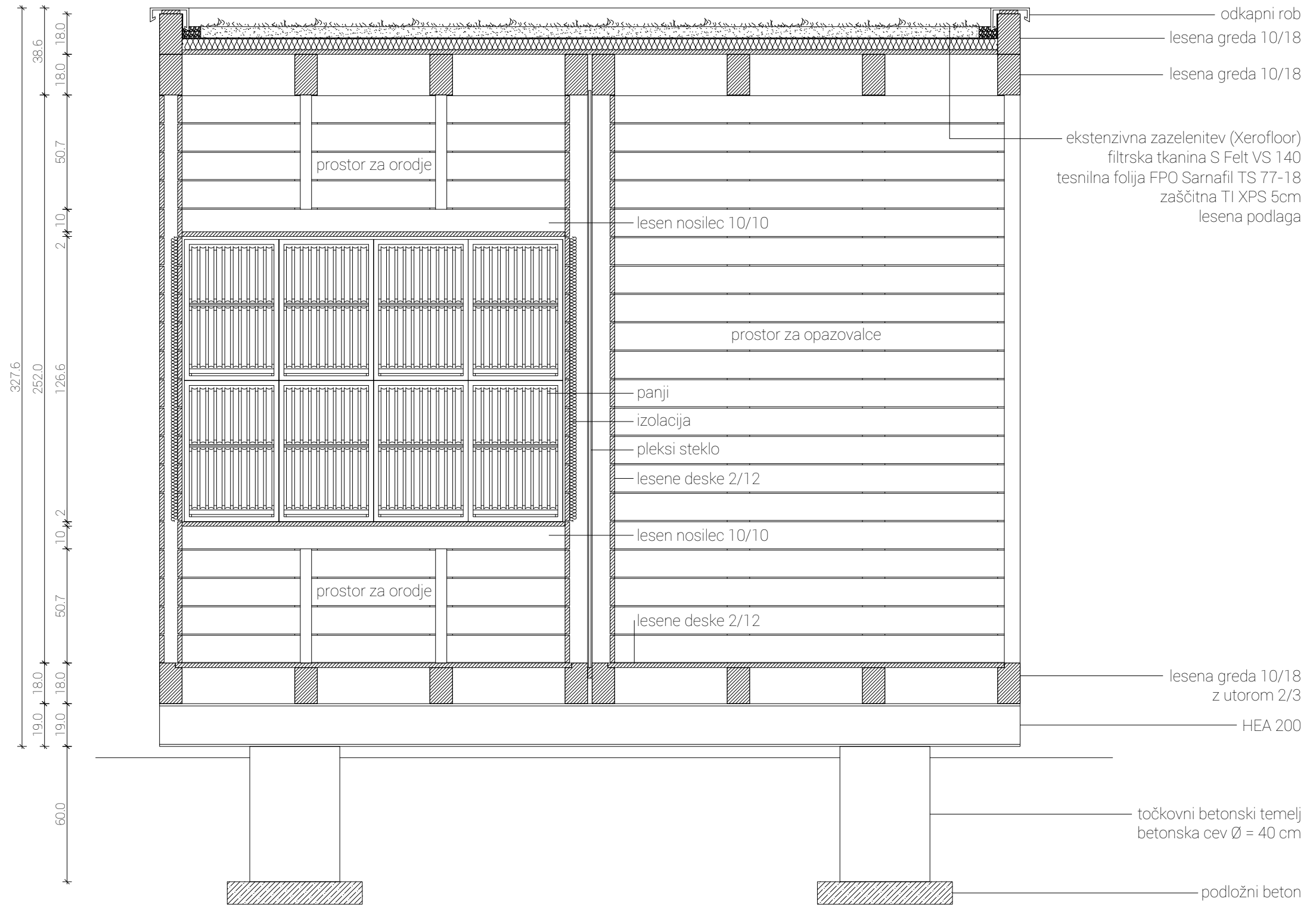
izolacija

panji

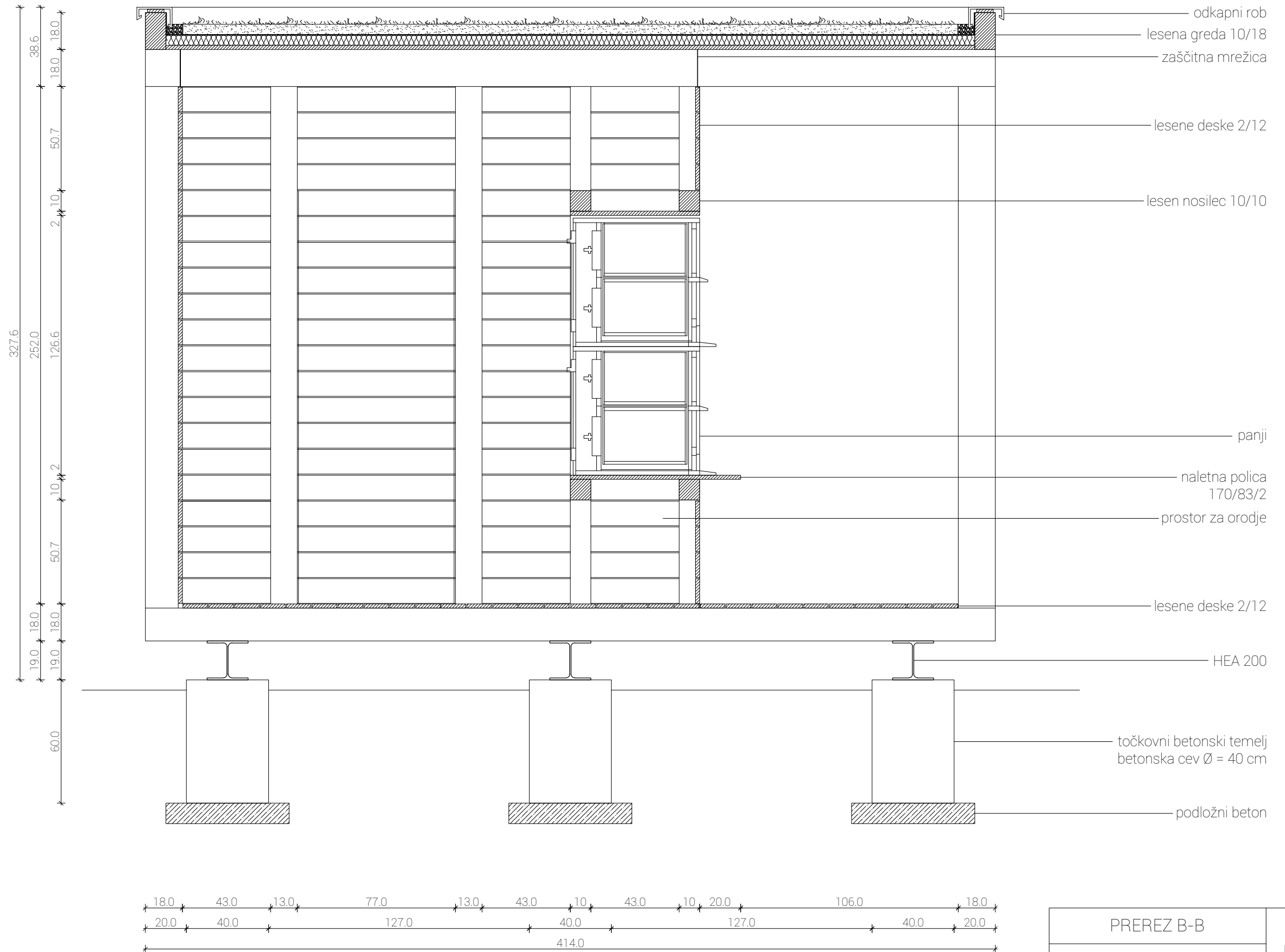
naletna polica
170/83/2

leseni steber 10/18

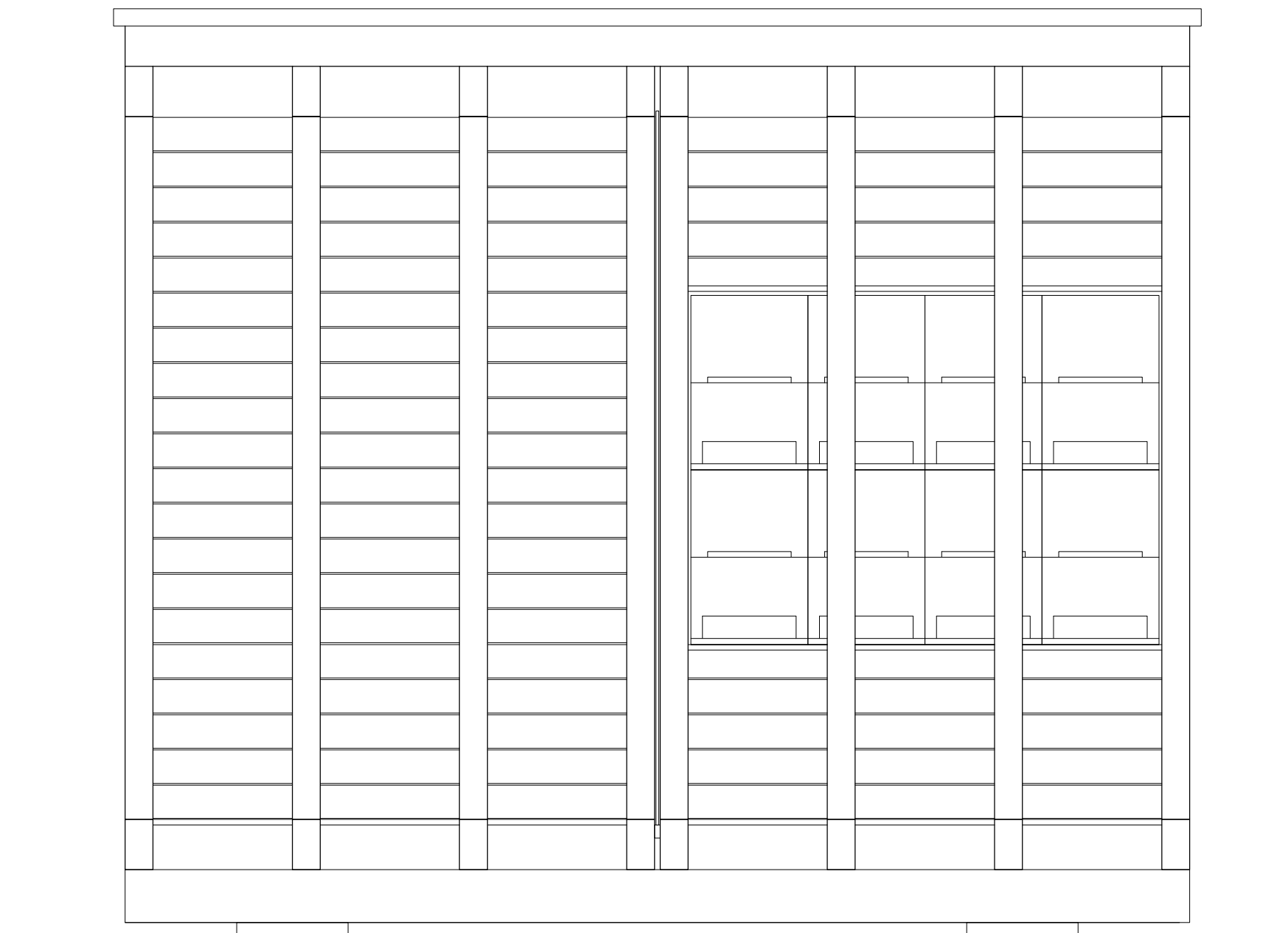
TLORIS		MERILO 1:20
učni čebelnjak za botanični vrt		
Staša Gašič, Bernarda Rijavec, Teja Kralj, Marisa Grnjak, Ines Hidič		



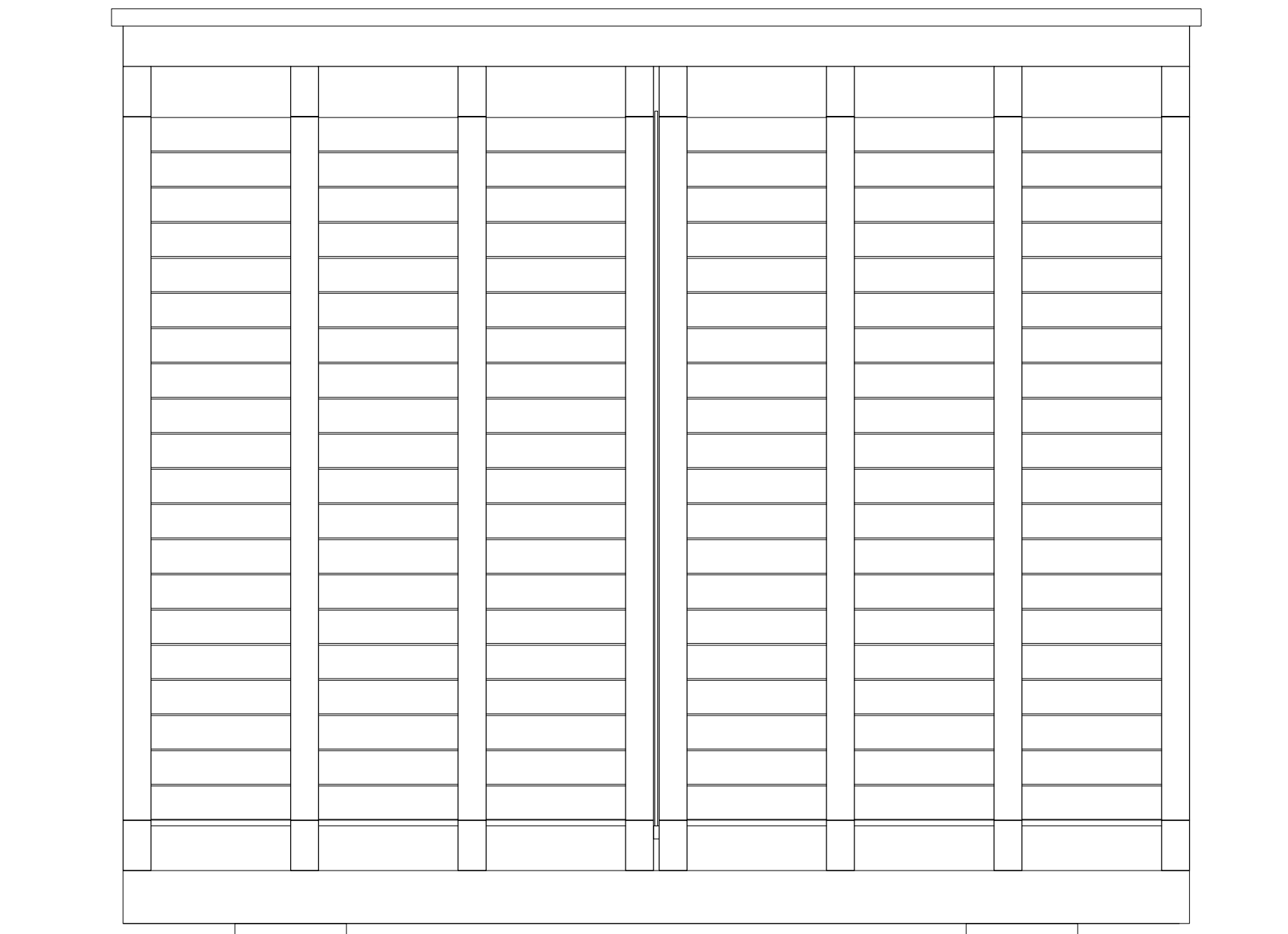
PREREZ A-A		MERILO 1:20
učni čebelnjak za botanični vrt		
Stasha Gašić, Bernarda Rijavec, Teja Kralj, Marisa Grnjak, Ines Hidič		



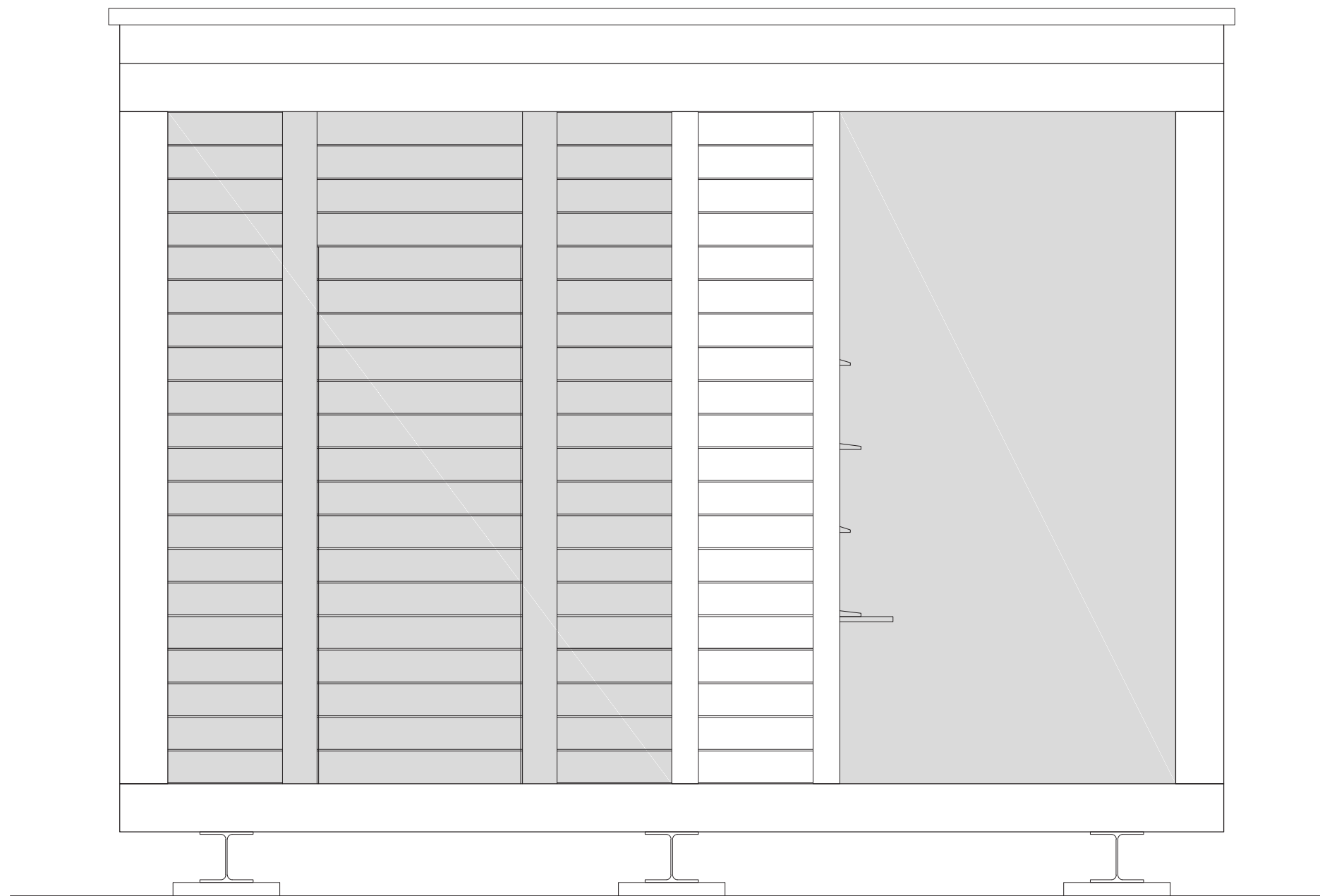
PREREZ B-B		MERILO 1:20
učni čebelnjak za botanični vrt		
Staša Gašić, Bernarda Rijavec, Teja Kralj, Marisa Grnjak, Ines Hidič		



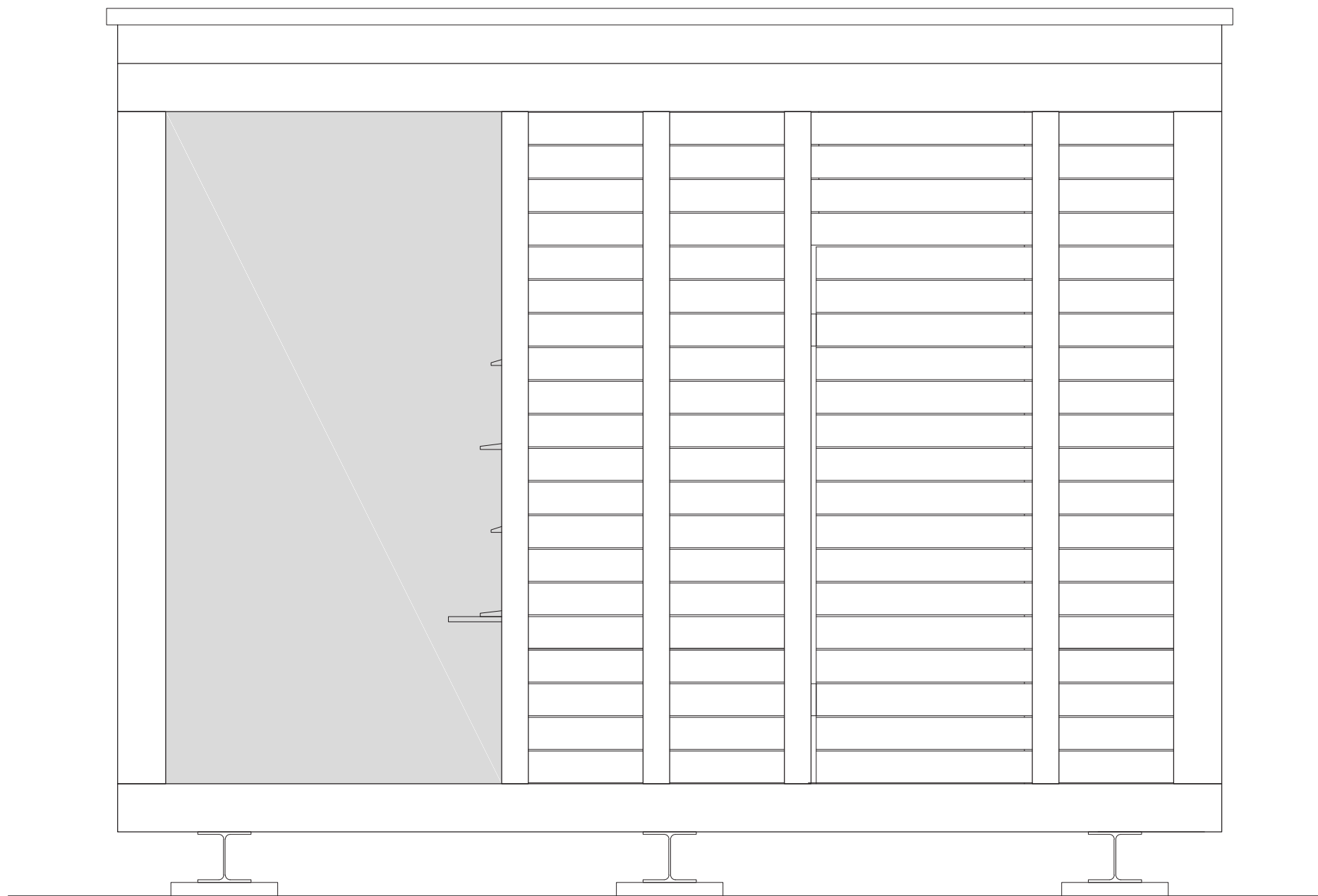
JUŽNA FASADA	MERILO 1:20
učni čebelnjak za botanični vrt	
Staša Gašić, Bernarda Rijavec, Teja Kralj, Marisa Grnjak, Ines Hidič	



SEVERNA FASADA	MERILO 1:20
učni čebelnjak za botanični vrt	
Staša Gašić, Bernarda Rijavec, Teja Kralj, Marisa Grnjak, Ines Hidič	



ZAHODNA FASADA	MERILO 1:20
učni čebelnjak za botanični vrt	
Staša Gašić, Bernarda Rijavec, Teja Kralj, Marisa Grnjak, Ines Hidič	



VZHODNA FASADA	MERILO 1:20
učni čebelnjak za botanični vrt	
Staša Gašić, Bernarda Rijavec, Teja Kralj, Marisa Grnjak, Ines Hidič	