

Krožni poslovni model si v kontekstu invazivnih rastlin lahko enostavno predstavljamo na način, da vse surovine v procesu krožijo in da se izniči vse odpadke, saj se ti porabijo kot vhodna surovina drugje v procesu.

Prispevajte h krožni zgodbi,  
foto: Pixabay

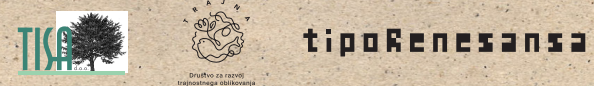


## AVTORICA BESEDILA:

Darja Virjent

## KONTAKTI:

**Snaga Ljubljana, d. o. o.**  
Povšetova ulica 6, 1000 Ljubljana  
Darja Virjent, darja.virjent@snaga.si



Projekt APPLAUSE sofinancira Evropski sklad za regionalni razvoj preko pobude Urban Innovative Actions.

Informacije in stališča odražajo izključno poglede avtorjev. Pobuda UIA zanje ne odgovarja, prav tako ne za njihovo uporabo.

Založila: Mestna občina Ljubljana, Oddelek za varstvo okolja,  
Zarnikova 3, 1000 Ljubljana  
Naklada: 1.000 izvodov  
Ljubljana, oktober 2018

## APPLAUSE – od škodljivih do uporabnih tujerodnih rastlin z aktivnim vključevanjem prebivalcev

## POSLOVNI MODEL



## PREPOZNAJ, PREDELAJ ALI PREDAJ.



Ta papir smo izdelali iz invazivnih tujerodnih rastlin.

Gospodarjenje danes zahteva učinkovito in preudarno rabo naravnih virov, ki so na razpolago v omejenih količinah, so pa ključnega pomena za ohranjanje našega zdravja in kakovostnega bivanja. Vsak od nas ima tudi globalen učinek na okolje, zato je obravnava in obvladovanje škodljivih učinkov invazivnih tujerodnih rastlin v našem okolju skupna odgovornost. Ljudje so namreč že s pojavom trgovine začeli prenašati različne vrste rastlin in včasih ne vedoč, tudi sami prispevali k pojavu tujerodnih vrst v našem okolju, ki so se kasneje izkazale za škodljive.

Bistvo krožnega modela projekta APPLAUSE je, da v izdelkih, sestavnih delih in surovinah, ohranjamo višje vrednosti in razmejimo rast od porabe končnih virov na način, da:

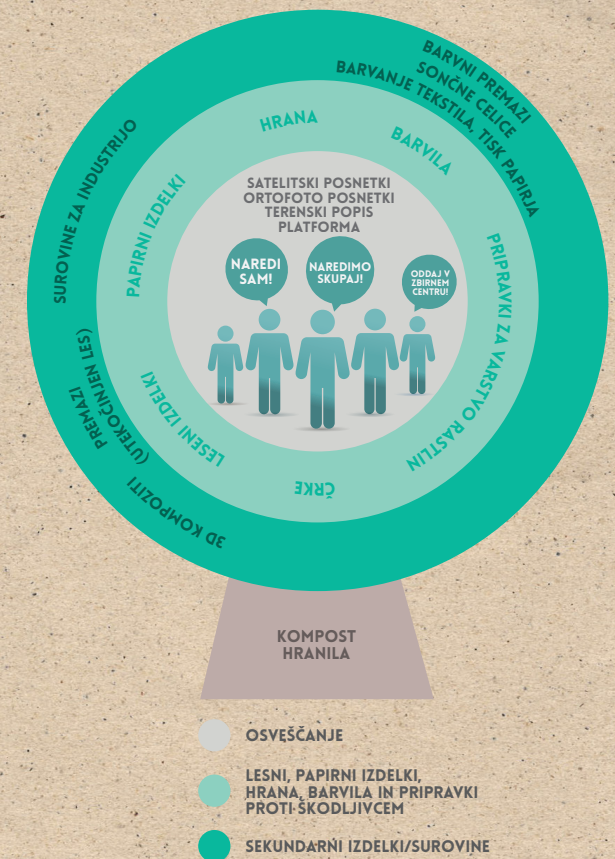
- **na novo opredelimo izraz odpadek.** Izdelke oblikujemo na način, da so uporabni dlje časa, so popravljivi in jih lahko uporabimo v različne namene.
- **zadržimo surovine v uporabi dlje časa.** Ponovno rabo, prenovo in predelavo sestavnih delov zagotovimo na način, da ohranjamo uporabno vrednost ter vračamo surovine v gospodarstvo z učinkovitimi procesi ponovne uporabe, recikliranja ...
- s preudarnim pristopom do uporabe invazivnih tujerodnih rastlin, bodisi olesenelih bodisi zelnatih, obenem **ohranjamo in ustvarjamo dodano vrednost odstranjene biomase.**

V projektu APPLAUSE smo v poslovni model povezali projektne partnerje s ključnimi strokovnimi in znanstvenimi kompetencami ter praktičnimi izkušnjami. Zadali smo si cilj, da bomo raziskali in preizkusili še neizkoriščeni potencial uporabnosti invazivnih tujerodnih rastlin. Zakaj jih sežigati, če jih lahko uporabimo kot surovino za

izdelke ali polizdelke, uporabne v industriji? Sodelovanje prebivalcev je pri našem projektu izrednega pomena in je tesno povezano z razumevanjem resnosti problematike invazivnih tujerodnih organizmov. S projektom želimo vplivati na navade meščanov in njihovo ravnanje v domačem okolju. Zato smo v projektu APPLAUSE v središče postavili aktivno sodelovanje lokalne skupnosti. Pripravljamo praktične napotke in informacije, kako na odgovoren način ravnati s posamezno invazivno tujerodno rastlinsko vrsto, kako jo koristno uporabimo in kaj iz nje lahko izdelamo sami. Verjamemo, da bodo informirani posamezniki z invazivnimi rastlinami ravnali odgovorneje oziroma bodo tudi sami raziskovali možnosti njihove uporabe. Pod mentorstvom mojstrov bodo lahko izdelali praktične izdelke iz surovin invazivne tujerodne rastline v mojstrski papirni oziroma lesni delavnici, ki jo bomo vzpostavili v okviru projekta APPLAUSE.

S krožno shemo projekta APPLAUSE (na desni) smo ponazorili razmerja med surovinami, aktivnostmi in končnimi izdelki. Shema simbolizira rastlino, ki je bodisi olesenela bodisi zelnata in predstavlja vir surovin oziroma potencial za ustvarjanje dodane vrednosti. V okviru projekta APPLAUSE bomo natančno popisali nahajališča invazivnih tujerodnih rastlin na zemljiščih, ki so v lasti MOL in ocenili količino potencialnih surovin. Informacije bomo pregledno in priročno predstavili tudi v spletni aplikaciji. Preizkušali bomo uporabnost invazivnih rastlinskih vrst v prehrani in jih uporabili za izdelavo domačih pripravkov za zatiranje škodljivcev. Trajni vidik projekta bomo povezali z ohranjanjem dediščine tradicionalnega tiska in v ta namen izdelali lesne črke. Surovine bomo uporabili za izdelavo lesnih in papirnih izdelkov ter barvil. Iz ostankov teh procesov bomo izdelali 3D kompozite in premaze ter druge surovine, ki so uporabne kot vhodne surovine v industriji. Barvila

bomo preizkusili za barvanje tekstila in izdelavo črnila, primerne za tisk papirja. Nekatere invazivne tujerodne rastline bomo kompostirali, saj predstavljajo koristen vir mineralnih hranil, če z njimi ravnamo na način, da ne pospešujemo njihovega širjenja.



Krožna shema projekta APPLAUSE, avtorici: Darja Virjent, Zala Strojini Božič